



## ТЕХНОЛОГИЯ SLAM

# TRION S1/S1 PRO

Мобильный лазерный 3D сканер



320,000/640.000\*

Точек в секунду



0.8-2 см

Точность



16/32\*

Датчиков



120 м

Диапазон



Облако точек  
в реальном  
времени



Внутреннее  
и наружное  
сканирование



Легкий  
и портативный



Двойной аккумулятор  
с возможностью  
горячей замены

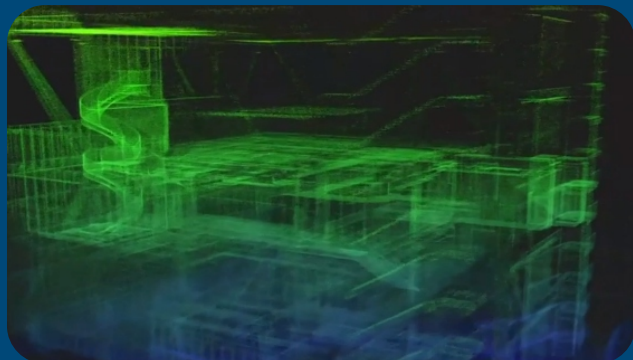
\* Модель S1 Pro

# НОВЫЙ СПОСОБ СКАНИРОВАНИЯ МИРА

Сканер Trion S1 основан на передовом алгоритме SLAM.

Данная технология позволяет выполнять сканирование в движении.

А также отображать процесс построения облака точек на мобильном терминале в режиме реального времени.

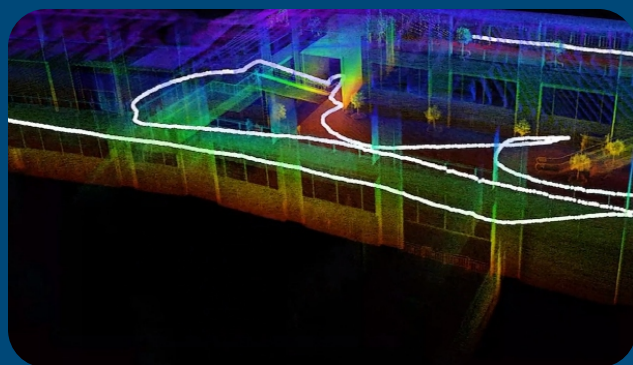


## ВЫСОКАЯ ТОЧНОСТЬ

Отсканируйте площадь 100 м<sup>2</sup> всего за 2 минуты и добейтесь относительной точности 2 см с помощью моделей реконструкции с постобработкой.

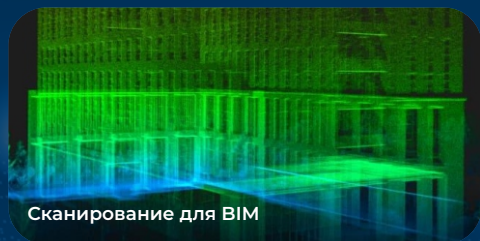
## ИЗМЕРЕНИЕ НА БОЛЬШОМ РАССТОЯНИИ

Благодаря технологии 3D-сканирования TRION S1/S1 PRO позволяет выполнять точные измерения геометрически сложных объектов с последующим формированием трёхмерного изображения в виде облака точек.

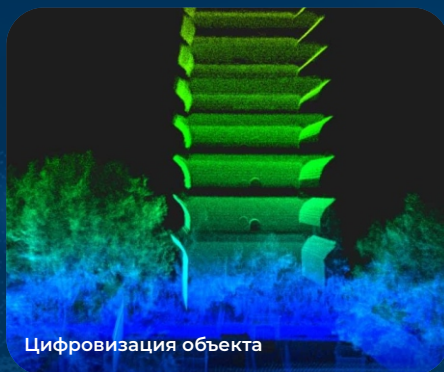


## СЦЕНАРИИ ИСПОЛЬЗОВАНИЯ

В помещении, на открытой местности и даже под землей без применения технологии ГНСС.



Сканирование для BIM



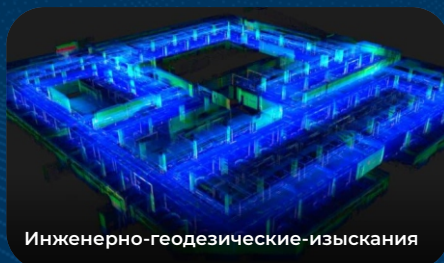
Цифровизация объекта



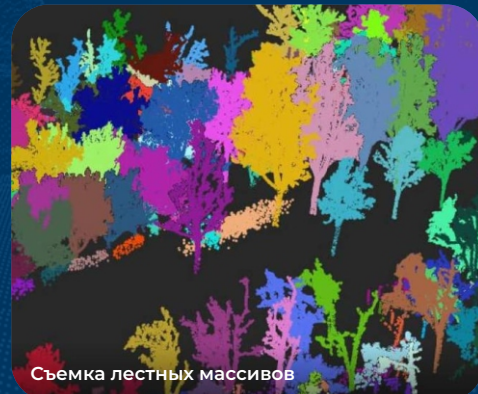
Расчет закрытых объемов



Расчет объемов открытых складов



Инженерно-геодезические-изыскания

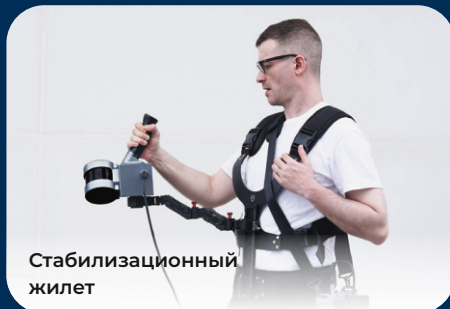


Съемка лесных массивов

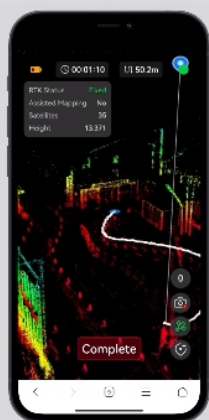
# УНИВЕРСАЛЬНЫЙ И ПОРТАТИВНЫЙ

Легкая конструкция для удобства переноски.

Сканирование в движении и отображение облака точек в реальном времени.



## ВАША СТУДИЯ ОБЛАКА ТОЧЕК



### TRION SCAN

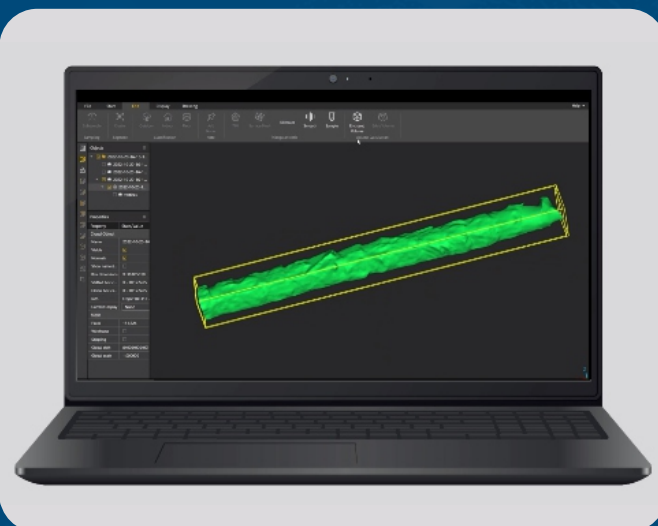
Программное обеспечение для визуализации 3D-облаков точек в режиме реального времени

- Отображает отсканированные файлы проекта, объем памяти и время автономной работы.
- Визуализирует облако точек в реальном времени.
- Отслеживает траекторию в реальном времени.
- Управляет проектом.

### TRION MODEL

Программное обеспечение для постобработки облака точек

- Удаляет шумы и раскрашивает облака точек.
- Сшивает облака точек, отображает тени, преобразовывает координаты.
- Классифицирует облака точек, создает 2D-чертежи и строит 3D-модели.



## СПЕЦИФИКАЦИЯ СКАНЕРА TRION S1 / S1 PRO

Дальность сканирования	от 0,5 до 120 м
Точность измерений	0.8-2 см
Скорость сканирования (S1 / S1 Pro)	320 000 точек в секунду / 640 000 точек в секунду
Лидар (S1 / S1 Pro)	16 каналов / 32 канала
Класс сканера	Класс 1 ( $\lambda=905\text{nm}$ )
Угол поля зрения	360° x 270°
Угол развертки по вертикали	2°
Угол развертки по горизонтали	0.36°
Обработка	в режиме реального времени
Класс защиты	IP54
Передача данных	Wi-Fi, USB тип A
Формат данных	las, laz, txt, asc, neu, xyz, pts, csv, bin, e57, ply, dxf, pcd, pn, pv
Рабочая температура	от -30° до +60° C
Емкость аккумулятора	Li-Ion, 14.4 В, 6600 мАч (опционально - 9120 мАч), индикатор заряда
Вес сканера	1,8 кг
Вес блока управления	1,6 кг (без аккумуляторов)
Размеры сканера	260 x 220 x 104 мм
Размер блока управления	150 x 240 x 58 мм
Инерциальная система (IMU)	Есть
Подключение ГНСС-приемника	Есть
Крепление	Мультиплатформенный (рюкзак, автомобиль, дрон)
Инициализация и калибровка	Автоматическая в начале каждой съемки

ООО "САГЕТ" 630126, г. Новосибирск, ул. Выборная, д. 115/2  
+7 (800) 600-49-56 info@saget.ru saget.ru

